

Задания для олимпиады по технологии

8 класс

Отметьте знаком «+» правильные ответы или впишите правильный ответ

+ 1. Назовите не менее четырех видов овощей, которые фаршируют:
Ответ: перцы, капуста, кабачки, баклажаны

+ 2. Вставьте пропущенное слово:
Картофельное пюре нельзя разбавлять молоком, иначе оно приобретет серый цвет.
Варианты ответа: а) холодным; б) горячим, в) пастеризованным, стерилизованным, кипяченым.

+ 3. Обозначьте цифрами от 1 до 6 правильную последовательность механической обработки картофеля:
 1 - - мойка
 2 - - очистка
 3 - - сортировка и калибровка
 4 - - промывание
 5 - - доочистка
 6 - - нарезка

+ 4. Перечислите не менее восьми известных вам корнеплодов:
Ответ: свекла, свекла, морковь, репа, репа, свекла, репа, петрушка

+ 5. Отметьте знаком + все правильные ответы:
Чтобы не выбрасывать засохший хлеб из него можно приготовить
1 - - сухарики
2 - - пудинг
3 - - вафли
4 - - панировку
5 - - хлебную муку

+ 6. Ткань обладает способностью изменять свои линейные размеры при стирке и влажно-тепловой обработке. Как называют это свойство?
Ответ: усадка

+ 7. Процесс образования на поверхности текстильных изделий комочков скатывающихся волокон, возникающих на участках, испытывающих интенсивное трение, и портящих внешний вид изделия называется
Ответ: пilling

+ 8. Плод какого растения послужил прообразом создания текстильной застежки?
Ответ: репейник

+ 9. Отметьте знаком + все правильные ответы:
Установка на машину большой бобины с нитками приводит к
1 - - увеличению натяжения верхней нити

- 2 - - уменьшению натяжения верхней нити
- 3 - - неравномерности строчки
- 4 - - обрыву верхней нити
- 5 - - наматыванию верхней нити на катушкодержатель

† 10. Отметьте знаком + все правильные ответы:

Для очистки зубчатой рейки от грязи и налета можно использовать

- 1 - - мягкую кисточку
- 2 - - пинцет
- 3 - - отвертку с тонким лезвием
- 4 - - ножницы
- 5 - - жесткую волосяную щетку

† 11. Отметьте знаком + правильный ответ:

Если перед входом в регулятор натяжения на нитке образуются завитки, нитка рвется в регуляторе натяжения, то нужно

- 1 - - заменить катушку с ниткой
- 2 - - увеличить натяжение верхней нити
- 3 - - уменьшить натяжение верхней нити
- 4 - - проверить правильность заправки верхней нити
- 5 - - проверить правильность сборки регулятора натяжения верхней нити

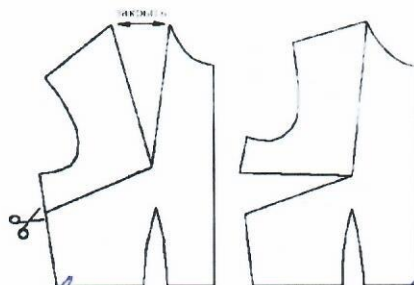
† 12. Отметьте знаком «+» все правильные ответы.

При снятии мерок записывают полностью (не делят пополам) величины:

- 1 Ди; 2 Ст 3 Сб 4 Сш.

+

† 13. Посмотрите на рисунок и ответьте, куда в данном случае осуществляется перевод нагрудной вытачки и какими мерками проверяют положение центра вытачки?



Ответ: *перемещение вытачки в боковой шов, мерки Вг и 2.Сш*

† 14. Как называется деталь изделия, предназначенная для обработки борта и выкроенная по его форме?

Ответ: *надборт*

† 15. Отметьте знаком "+" все правильные ответы. Как записывается мерка "Полуобхват талии".

- 1. ст 2. Ст 3. СТ

† 16. В дизайне костюма особое значение играют мелочи, дополнения. Мы называем их словом французского происхождения, которое обозначает мелкую деталь, дополнение к какому-нибудь предмету. Назовите это слово и приведите не менее 5-

и примеров таких деталей, дополнений, с помощью которых можно придать костюму особый вид, создать индивидуальный образ.

Подсказка: словарь С.И. Ожегова определяет это слово как мелкий предмет, частность, подробность, сопровождающая что-то главное.

Ответ: *воротничок, пуговицы, ожерелье, ремешки, розетки*
Аксессуар

17. Напишите формулу для расчета и рассчитайте сумму растворов вытачек для поясного изделия при следующих значениях мерок:

Ст = 31,6 см, Сб = 44,7 см, Дтс = 38,2 см, Ди = 60 см, Пб = 2,0 см, Пт = 1,0 см.

Ответ: $\Sigma = (Сб + Пб) - (Ст + Пт)$
 $\Sigma = (44,7 + 2,0) - (31,6 + 1,0) = 46,7 - 32,6 = 14,1$ см

18. Расшифруйте данные обозначения:

Поп - *прибавка на свободу движения к объёму плеча*
Впк - *длины плеча рукава*
Др - *длины рукава*
Сш - *полуобхват груди*

19. По описанию дайте название плечевого изделия.

Женская одежда, состоящая из лифа и юбки, объединённых в одно целое. Она может быть отрезной по линии талии и неотрезной; с воротником, с рукавами и без них; с застёжкой и без застёжки; различной длины и видами отделки.

Ответ: *платье*

20. По описанию дайте название плечевого изделия.

Одежда, иногда удлиненная почти до пят; с застёжкой от верха до низа; с рукавами и воротником и без них; с поясом и без него; чаще для ношения дома;

халат

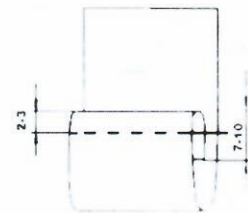
21. Костюм народа какой страны представлен на рисунке?



Ответ: *Традиции Египта*

22. Термофиксация или дублирование - это *соединение прокладочных материалов с изделием с помощью пресса или утюга*

23. Определите по рисунку название шва



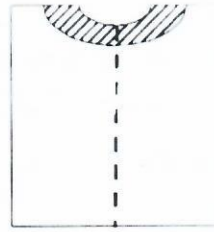
Ответ: *шов внахлест с закрытым средин*

24. Приведите название заштрихованной детали. Какого размера она выполняется?

Ширина детали:

- а) $7 \div 12$ мм
- б) $30 \div 50$ мм
- в) $100 \div 150$ мм

Ответ: подкрашенная обтачка,
шириной 30-50 мм.



+ 25. Какие факторы необходимо учитывать при раскладке выкройки на ткани?

- 1. направление долевой нити
- 2. направление и ширину стороны материала
- 3. направление выкройки
- 4. направление ворса
- 5. направление рисунка на ткани
- 6. раскладка детали с учётом экономии ткани

+ 26. Отметьте знаком + все правильные ответы:

Паспарту - это

- 1 - - подрамник под вышивку
- 2 - - картонная рамка с вырезом в середине для фотографии или рисунка
- 3 - - лист плотной бумаги иногда с орнаментальной рамкой, на который наклеивается фотография или рисунок
- 4 - - деревянная рамка для картины

+ 27. Отметьте знаком + правильный ответ:

Рисунок или украшение, изготовленное из нашитых или наклеенных на основу лоскутов ткани, называется

- 1 - - вышивка
- 2 - - аппликация
- 3 - - мозаика
- 4 - - витраж

+ 28. Отметьте знаком + правильный ответ:

Если доходы превышают расходы, то бюджет считается:

- 1 - - избыточным
- 2 - - сбалансированным
- 3 - - совокупным
- 4 - - дефицитным

+ 29. Отметьте знаком + все правильные ответы:

Электрические лампы в электрической цепи могут соединяться

- 1 - - последовательно
- 2 - - параллельно
- 3 - - перпендикулярно
- 4 - - смешанно

+ 30. Отметьте знаком + правильный ответ:

Участок электрической цепи состоит из трех ламп, соединенных параллельно.

Одну лампу выключают. Сколько ламп будет гореть при наличии напряжения в цепи?

- 1 - - одна.
- 2 - - две.
- 3 - - ни одной.

+ 31. Отметьте знаком + правильный ответ:

Участок электрической цепи состоит из четырех ламп, соединенных последовательно. При включении напряжения одна лампа перегорела. Сколько ламп останется гореть?

- 1 - - три
- 2 - - две
- 3 - - одна
- 4 - - ни одной

+ 32. Участок электрической цепи состоит из трех ламп мощностью 40 Вт, 60 Вт и 100 Вт, соединенных параллельно. Какая из этих ламп будет гореть ярче всех?
Ответ: ярче всех будет гореть лампа мощностью ...100... Вт.

+ 33. Отметьте знаком + правильный ответ:

В карманном фонаре используется электрическая лампочка, рассчитанная на напряжение 3,5 В и три гальванических элемента, соединенных

- 1 - - параллельно.
- 2 - - последовательно.
- 3 - - смешано.